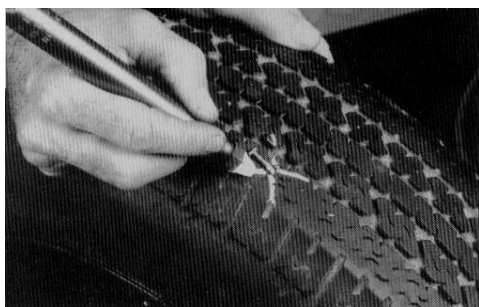
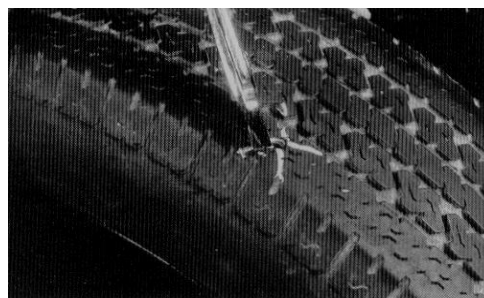


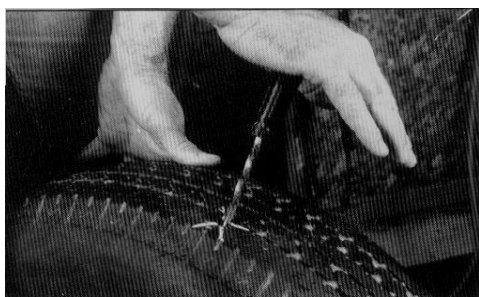
RM-6 Bezkameru riepas ātrais remonts PERMACURE



1 Lokalizēt bojājumu un marķēt to ar krītu. Ja nepieciešams lietot caurumu meklētāju *Tech Chek Art.751*.



2 Pēc marķēšanas ar stangām izvilkt svešķermeni no riepas. Ja tā garums riepa pārsniedz 40 mm, riepu jādemontē.



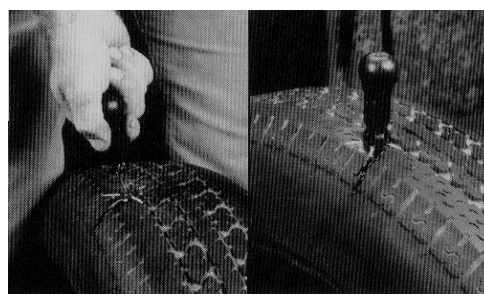
3 Tech spirālgriezi Art.915 ievietot bojājumā un to pagriezt. Pirms remonta procedūras uzsākšanas spiedienam riepa jābūt 0.8-1 Bar.



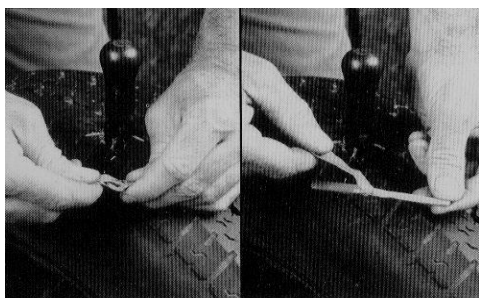
4 Spirālgriezi atbrīvot, lai noteiktu bojājuma cauruma leņķi.



5 Ievietojot caurumā tikai spirālgriežņa galu uz tā visā garumā uztecināt vulkanizēšanas šķīdumu Art.770.



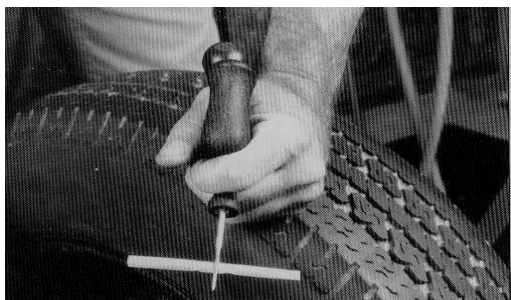
6 Spirālgriezi ievadīt caurumā to griežot pulksteņa rādītāja virzienā. Tādā pat virzienā to griež izņemot no riepas. Griežot spirālgriezi caurumā kontrolēt tā leņķi, lai tas atbilstu bojājuma leņķim. Šī procedūra jāatkārto vismaz 3 reizes. Atstāt spirālgriezi caurumā, lai sagatavotos nākamajai procedūrai.



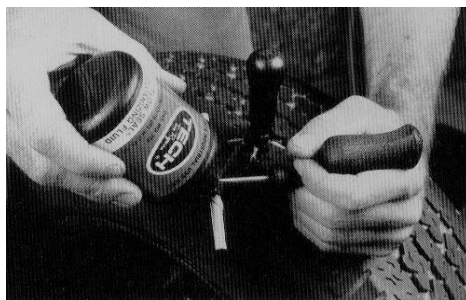
7 Palocīt PERMACURE serdeni un noņemt zilo polietilēnu, turot to vienā galā.



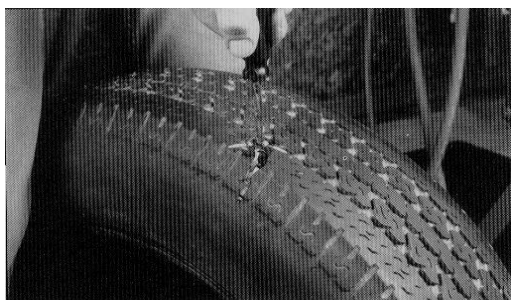
8 Ievietot serdeni PERMACURE adatas acī. Ja to grūti izdarīt, uz adatas nedaudz uzsmērēt vulkanizācijas šķīdumu lubrikācijai.



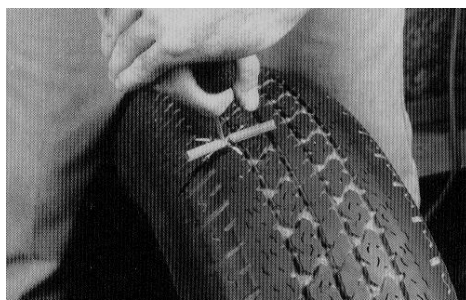
9 *PERMACURE* serdeni adatas acī jāievieto līdz vidum, kā tas attēlots fotogrāfijā.



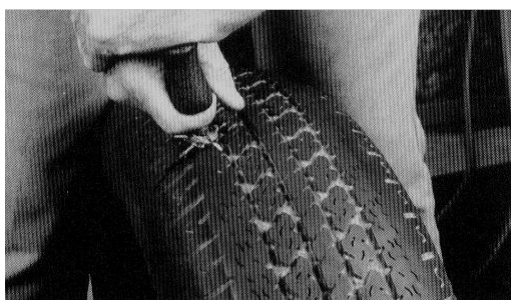
10 Ar vulkanizēšanas šķīduma uzgali uzklāt to uz *PERMACURE* serdeņa. Nekad nelietot otu un nemēķt serdeni šķīdumā. Ļoti īsā laikā tas kļūs želejveidīgs.



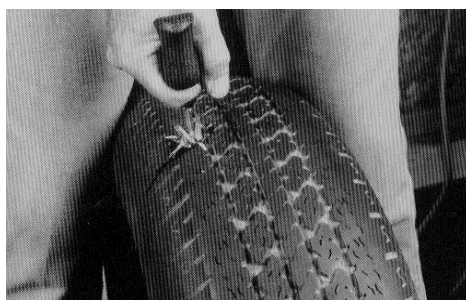
11 Izņemt spirālgriezi no riepas.



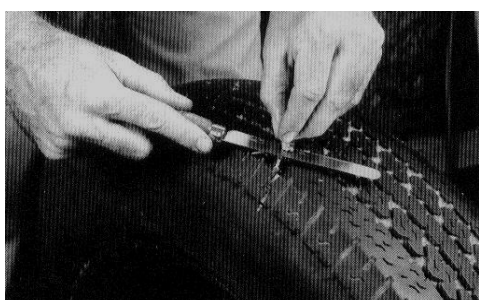
12 Ievietot *PERMACURE* adatu caurumā.



13 Tāda pat leņķī kā caurums iespiest instrumentu riepiā līdz atdurei.



14 Strauji izvilkt instrumentu atpakaļ ārā. Instrumentu negriezt.



15 Nogriezt liekos *PERMACURE* serdeņa Galus ar asu nazi.



16 Kontrolei lietot caurumu meklētāju *Tech Chek* Art.751 un riepa var tikt nekavējoši atkal ekspluatēta.

-
- ❗ Ja pēc *PERMACURE* remonta joprojām izplūst gaiss, ievietot papildus serdeni vai serdeņus atkārtojot soļus 8-16.
 - ❗ Kravas automašīnu riepiās var lietot arī uzrbjmašīnu spirālgriezi Art.914.
 - ❗ Ja nepieciešams lielāks spēks, izmantot abas rokas *PERMACURE* roktura spiešanai riepias caurumā.
 - ❗ Ja riepa pirms tam ir remontēta, tajā iepūšot blīvētāju tā ir jādemontē un jāiztīra.